

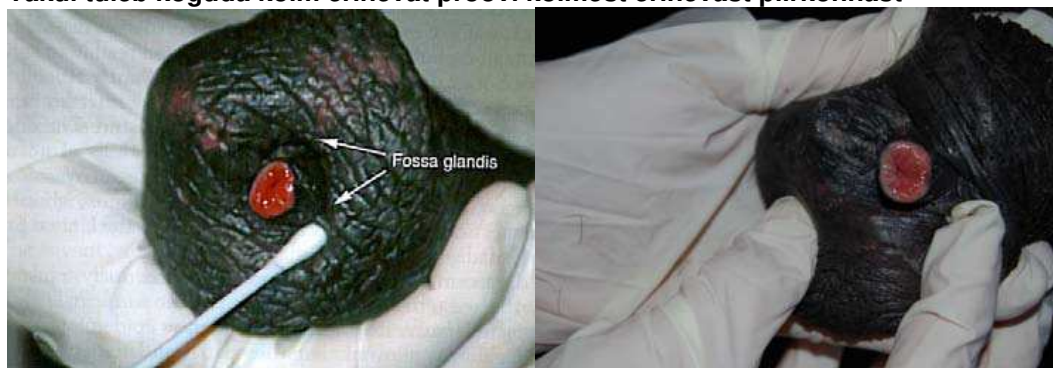
Proovivõtjuhend hobuste nakkava metriidi uurimiseks

Taylorella equigenitalis:

- leitav 3-7 nädalat peale mära haigestumist;
- tundlik hapniku ja kuivamise suhtes.

Proovide võtmisest informeeritakse eelnevalt Tartu VTL bakterioloogia-patoloogia osakond, telefon 738 6120

Täkul tuleb koguda kolm erinevat proovi kolmest erinevast piirkonnast



Proov nr. 1 Sugutiluku juurest

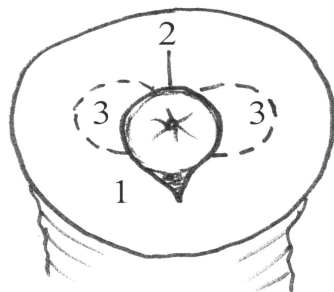
Proov nr. 2 Kusitisuudmelt

https://ahdc.vet.cornell.edu/docs/CEM-Culturing_Contagious_Equine_Metritis.pdf



Proov nr. 3 Kusitisopisest

https://ahdc.vet.cornell.edu/docs/CEM-Culturing_Contagious_Equine_Metritis.pdf

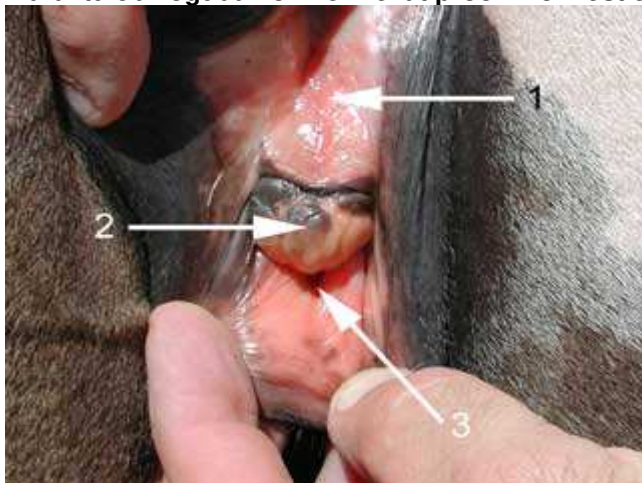


Joonis 1. Skeem

www.evira.fi

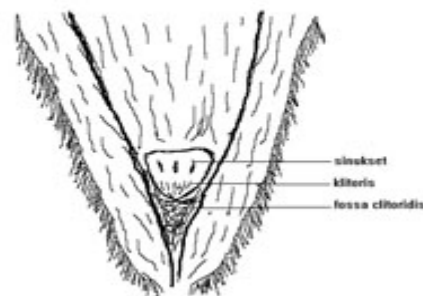
1. Sugutilukk (*glans penis*)
2. Kusitisuue (*ostium urethrae*)
3. Kusitisopis (*diverticulum urethrae*)

Märal tuleb koguda kolm erinevat proovi kolmest erinevast piirkonnast



Proovivõtukohtad märal 1-3

<http://www.infovets.com/books/equine/E/E123.htm>



Joonis 2. Skeem

www.evira.fi

1. Häbemepilu (*pudendum femininum*)
2. Kõdistiauk (*fossa clitoridis*)
3. Kõdistiurge (*sinus clitoridis*)

Igalt loomalt kogutakse kolm proovi, kasutades Amies söega transportsõotmeid. Proovid peab võtma loomaarst ja paigaldama 10 minuti jooksul transportsõotmesse (*Amies* söega) ja toimetama laborisse 24 tunni jooksul külmkehadega termokastis. Vajaminevad transportsõotmed saab Veterinaar- ja Toidulaboratooriumi Tartu laborist.



Amies söega transportsõode

Uuringud

Bakterioloogiline uuring tekitaja isoleerimiseks. Uuringu kestvus ca 1 nädal.

Proovi laborisse saatmine

Proov saadetakse VTL Tartu laboratooriumi. Eelnevalt teavitatakse ning informeeritakse laborit eeldatavast saabumisajast.

Lisainfo

Bakterioloogia-patoloogia osakond, telefon 738 6120

Koostas: Triin Tedersoo

Tel: 738 6122

E-mail: triin.tedersoo@vetlab.ee

Uuendatud november 2018